

普段見ることのできない砂守の偉業を巡る

飛驒の砂守ツアー2022

日帰りバスツアー
最少催行人数：5名様
添乗員：同行

自然が織りなす北アルプスの
壮大なスペクタクルを体感する
高山市奥飛驒温泉郷と、
日本の高度成長を支え
ノーベル賞受賞の原動力となった
鉱山のまち飛驒市神岡町の2コース

焼岳火山群誕生の軌跡と
噴火の足あとを巡る

砂守ジオコース (高山市奥飛驒温泉郷)

ET0016

出発日 2022年 10/2 (日)

旅行代金 おとな ¥6,000
こども(小学生) ¥4,500



2022.10
ジオコース

定員 15名様 (小型バスで運行)

集合場所 ○平湯バスターミナル(9:30集合/9:40出発)

行程

平湯バスターミナル9:40発→白谷砂防堰堤見学→地獄平砂防堰堤見学→しのぶ砂防堰堤見学→アルプス街道平湯(平湯バスターミナル内)にて昼食→新穂高第2ロープウェイしらかば平駅～山頂展望台→中尾平にて火砕流跡学習→奥飛驒砂防塾→平湯バスターミナル16:40頃(休憩・17:00頃解散)

★旅行代金には昼食・新穂高ロープウェイ乗車代が含まれます。



※行程は天候状況などにより変更する場合があります。

※感染症の拡大状況により、行程の一部に変更が生じる場合がございます。

※運行会社：ニュー飛驒観光バス

知られざる登録有形文化財や
ノーベル賞受賞の原動力を探る

砂守ノーベルコース (飛驒市神岡町)

ET0016

出発日 2022年 10/23 (日)

旅行代金 おとな・こども ¥6,000



2022.10
ノーベルコース

定員 15名様 (小型バスで運行)

集合場所 ○道の駅スカイドーム神岡 (9:20集合/9:30出発)

行程

道の駅スカイドーム神岡9:30発→レールマウンテンバイク Gattan Go!!(まちなかコース)乗車→高原郷土資料館(神岡城)→道の駅スカイドーム神岡にて昼食後、ひだ宇宙科学館カミオカラボ見学→六郎谷砂防堰堤(登録有形文化財)→島田洞砂防堰堤/寺ナギ砂防堰堤見学→道の駅スカイドーム神岡15:50頃(休憩・16:10頃解散)

★旅行代金には昼食・入館料・ガットンゴー乗車代が含まれます。



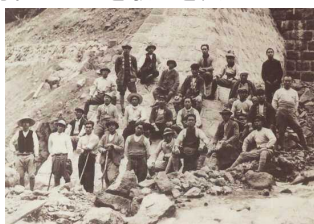
※行程は天候状況などにより変更する場合があります。

どちらのコースも専門の案内人が詳しく解説します！

「砂守」とは

家や道路などを壊し、人の命を奪う恐ろしい土砂災害から人命・財産を守るための事業を「砂防」と呼び、その工事に携わる人々を敬意を表して「砂守」と呼んでいます。

《飛驒の砂守ツアー》では、北アルプスの大自然の中、普段間近に見ることのない砂防堰堤などを巡り、地域住民・砂守の土砂災害との闘いの歴史を学びながら奥飛驒の魅力を体験できるツアーです。



砂防事業に従事した地域住民 (昭和30年代)

※ 画像は全てイメージです。

参加者全員にプレゼント！



砂防ダムカード
4枚組セット

飛驒の砂守バッグ
あの「令和」の書家
茂住菁邨氏の書入り



お申し込み方法、参加条件などは裏面をご覧ください

砂守ジオコース

(高山市奥飛驒温泉郷)

焼岳火山群誕生の軌跡と噴火の足あとを巡る

このコースでは、新穂高ロープウェイ山頂展望台にて北アルプスの大パノラマを見ながら、焼岳火山群、槍・穂高カルデラ火山を初めとした火山群の造山活動のダイナミズムを感じていただき、火山噴火がもたらした火砕流の堆積跡や様々な岩石の生い立ちについて見て触れて知っていただきます。

また、堆積した土砂が降雨などで流れ出し、土石流として頻繁に被害をもたらす土砂災害対策としての砂防事業をご紹介します、1世紀にわたる技術の変遷や奥飛驒ならではの自然の恵みとの共生に配慮した、普段は見られない砂防施設にもご案内します。



日本唯一の2階建て Gondola

小学生
親子での参加
大歓迎

砂守ノーベルコース

(飛驒市神岡町)

ノーベル賞受賞に至る神岡の原動力を探る

日本の高度成長を支えてきた鉱山のまち、神岡。資材運搬で活躍した神岡鉄道廃線跡を活用し、観光の目玉レールマウンテンバイク Gattan Go!!として復活させた地域の想いや鉱山の地下空間を利用しノーベル賞を受賞した「スーパーカミオカンデ」の技術力など、この地域隆盛の歴史や原動力を探ります。

また、ここは水害や土砂災害に悩まされてきた歴史もあり、普段見ることのできない登録有形文化財に指定された砂防施設を訪問し、人命・財産・豊かな自然環境を守ってきた砂防の歴史にも触れていただきます。



大正10年ごろ

小学生の参加
大歓迎

◆「飛驒の砂守」ツアーでは

新型コロナウイルス対策として以下の取り組みを行います

- 車内の換気・・・換気装置の稼働と、走行中、休憩中における、窓を開けてのこまめな換気
 - 車内の消毒・・・車内消毒の徹底、手指消毒用のアルコール消毒液の設置
 - 乗務員の管理・・・始業・終業点呼時の検温・血圧測定、疲労、疾病等の体調確認、マスクの着用、手指の消毒、うがいの励行。
 - 当社のツアーでは、適切な感染防止対策が講じられた施設を使用いたします。※車内における解説員及び添乗員の案内について、お客様との適切な距離を保つため、前方を向いてご案内させていただきます。
 - ツアー中におけるソーシャルディスタンスの確保に努めます。
 - 新しい旅のエチケットをご参照ください。
- 詳しくは、<https://www.mlit.go.jp/kankochoco/content/001349264.pdf> を参照ください。

◆お客様へのお願い

- ツアー参加中は、原則マスクの着用をお願いします。
- 車内での食事・飲酒をお控えくださいますようお願いいたします。また大きな声での会話はお控えくださいますようお願いいたします。
- バスや立ち寄り先では消毒液を設置しておりますので、適宜手指の消毒をお願いします。
- お食事施設等において、通常より間隔をあけた座席配置となる場合がございます。
- 当日朝37.5℃以上の発熱や感染の疑いのあるお客様は、ご参加をご遠慮いただきます。出発前に検温の実施と、健康チェックシートのご提出をいただきます。
- 感染拡大地域にお住まいの方の参加は慎重にご判断下さい。
- ご参加の方で万が一、コロナ感染者が発生した場合は保健所等に連絡させていただきます。その場合は保健所の指示に従っていただきます。

● ツアー応募の際には下記についてご確認をお願いします。

※ツアーに参加された方にはアンケートにお答えいただけますよう、ご協力をお願いいたします。

参加条件

- 砂守ノーベルコースのガッタンゴの乗車は、グループの人数や年齢・身長制限などにより車両を提案させていただきます。
- ※自転車は2名の乗車になりますので、1名参加のお客様は他のお客様又はスタッフと一緒にこいでいただきます。
- 身長145cm未満の方はガッタンゴの自転車をこげません。
- 未成年のみのツアー参加はできません。
- 1時間程度歩く体力のある方(見学には急な上り坂や下り坂があります。)

注意事項

- 安全のためヘルメットを用意いたします。動きやすい服装(長袖、長ズボン、帽子、リュックサック、軽登山靴または履きなれたスニーカー)でご参加ください。
- 天候不良等により新穂高ロープウェイ、ガッタンゴが運休した場合は、記念品をお渡しし相当分をご返金いたします。
- 小雨時は行程の一部変更、荒天時はツアーを中止する場合がございます。中止の場合は前日17時までに判断し、お客様にご連絡いたします。
- 新たな感染拡大が生じ、お客様のへの安全な旅行サービスの提供が困難と判断された場合、ツアーを中止することがございます。

ご旅行条件(要約) ※お申込みの際に詳しい旅行条件をお渡ししますので、事前にご確認の上お申し込みください。

この旅行は濃飛乗合自動車(株)(以下「当社」といいます)が旅行企画・実施するものであり、旅行に参加されるお客様は、当社と募集型企画旅行契約(以下「旅行契約」といいます)を締結することになります。旅行契約の内容・条件は、パンフレット、別途お渡しする旅行条件書、出発前にお渡しする確定書面(最終旅行日程表)及び当社旅行業約款募集型企画旅行の部によります。

● 申込みの方法と契約の時期／

- (1) 旅行のお申し込みは所定の申込書にご記入の上、申込金を添えてお申し込みください。当社が契約の締結を承諾し、申込金を受理したときに契約が成立します。電話、郵便、FAX等により予約いただいた場合は、当社が予約を承諾する旨を通知した日の翌日から起算して3日以内に申込み手続きをお願いします。
- (2) 申込金は「旅行代金」又は「取消料」「違約料」の一部または全部として取り扱います。

● 旅行代金のお支払い／

- (1) お申し込みの際、お一人様につき個人負担分の20%の申込金をお支払いいただきます。
- (2) 残金は旅行開始日の前日からさかのぼって8日前にあたる日より前にお支払いください。8日前にあたる日以降にお申し込みの場合は、申込日当日に全額お支払いください。

● 基準日／この旅行代金は2022年8月1日現在の運賃・料金を基準としております。

● 旅行保証／当社は当パンフレットに記載した契約内容のうち、当社旅行業約款(募集型企画旅行の部第29条別表欄)に掲げる重要な変更が生じた場合は同条に定めるところによる変更補償金をお支払いします。

● 特別補償／お客様が募集型企画旅行参加中に急激かつ偶然な外来の事故によって身体または手荷物上に被った一定の損害について、あらかじめ定める額の補償金及び見舞金を支払います。

● 取消料／(1) お客様はいつでも次による取消料をお支払いいただくことにより旅行契約を解除することができます。

■ 取消料規定料金／お取消しのお申し出は当社の営業日、営業時間内にお受けいたします。月～金9:00～18:00

11日以前	10～8日前	7～2日前	前日	当日	旅行開始後の解除/無連絡不参加
無料	20%	30%	40%	50%	100%

【旅行企画・実施】濃飛乗合自動車株式会社



旅行業構成取引
協議会 会員
協 賛

岐阜県知事登録旅行業第2-297号(一社)日本旅行業協会協力会員
〒506-0026 岐阜県高山市花里町6丁目125
総合旅行業務取扱管理者 阿星 康雄
国土交通省 神通川水系砂防事務所

企画運営協力: 飛驒の砂守ツアー準備委員会

国土交通省 神通川水系砂防事務所、岐阜県古川土木事務所、飛驒市、高山市、NPO神通砂防、NPO神岡・町づくりネットワーク、飛驒山脈ジオパーク推進協議会、神岡鉱業(株)、神岡商工会議所、奥飛驒温泉郷観光協会、奥飛驒観光開発(株)、濃飛乗合自動車(株)

お問合せ、ご予約は
お電話又はWebにて

Tel.0577-32-3267

濃飛バス トラベルセンター
(受付9:00～18:00土日祝休)

<https://www.nohibus.co.jp> 濃飛バス 検索